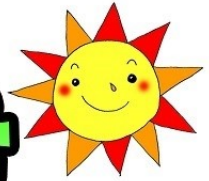


# 岐阜県立 関特別支援学校



# 地域支援事業



## お気軽に ご相談ください!

### 支援相談

- ・学校や家庭での生活や学習、気になる行動面について
  - ・日常動作や姿勢、補助具について
  - ・個別の教育支援計画作成について
- ★訪問支援や来校相談、支援登校を行います。

### 一緒に考えませんか?

### 乳幼児教室

- ・大型遊具遊び、水遊び
- ・保護者交流会、懇話会

等々

★主に肢体に障がいのあるお子さんと保護者を対象に行います。

### 一緒に活動しませんか?

### 各種研修会

- ・発達や障がい特性について
- ・気になる子の姿勢や動作について
- ・ことばや食事について
- ・就労について

等々

### 一緒に勉強しませんか?

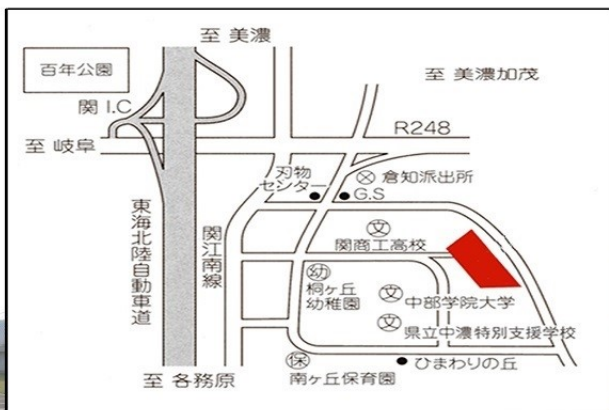
### 教材教具の貸し出し

も行っていきます。



にこにこ君

関特別支援学校では、発達や学習、生活面等が気になるお子さんの支援相談を行っています。  
関係機関との連携の在り方や、よりよい支援の在り方を一緒に考えましょう!!



## 岐阜県立 関特別支援学校

〒501-3938 関市桐ヶ丘一丁目2番地

TEL : (0575)22-4238 FAX : (0575)22-4239

E-mail : c27370@gifu-net.ed.jp

担当 : 支援センター

バス : バス停「関商工高等学校前」より徒歩5分

自動車 : 東海北陸自動車道「関 I.C」より車で5分