


はな  くみ・れんらくカード

| 日 | 曜 | 行事 | 主な活動 |
|---|---|-------------|----------------|
| 1 | 月 | 衣替え | 製作活動を行う |
| 2 | 火 | | 時計製作を行う |
| 3 | 水 | | 時計製作を行う |
| 4 | 木 | | 母の日のプレゼント作りを行う |
| 5 | 金 | 避難訓練 対面式 | 対面式に参加する |

※ 6/1(月) から衣替えで夏服での登園となります。

体操服・体操スボン、夏用の帽子(水色)で登園して下さい。寒い日は遊び着を着せて頂いても構いません。

※ 6/1(月) から 歯みがきを行います。お箸などと一緒に給食袋に入れて持たせて下さい。

歯ブラシは洗わずに毎日持ち帰りますので、おうちで洗って頂きますようお願い致します。

※ 歯ブラシのキャップと歯磨き粉はいりません。

※ 歯みがきカードを 6/1(月) に配ります。朝、夜の2回磨けたらお子様と一緒に“あじさい”に色を塗って下さい。

歯みがきカード①は 6/8(月) に持たせて下さい!!

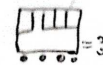
※ 6/1(月) に5月の月刊誌を持ち帰ります。

※ 7/1(月) からプール活動を開始する予定です。水着・プール帽子・プールバック・ビーチサンダルの全てに記名をお願いします!

幼稚園で水着に着替えますので、

自分の力で着替えが出来るよう、おうちで練習して下さいね♡

※ 6/15(月) に尿検査を行う予定です。用器は後日持ち帰ります。



しじらくの間 バスの運行はありません。送り迎えをお願いします。

※ 6/15(月) からバスでの登園を再開する予定です。